

NEU BEI  
CLOOS & KRAUS

**ECKART**  
A BAUER GROUP COMPANY



WASTE WATER TREATMENT

# ECKART LUPUS 161+



**CLOOS & KRAUS**

TEL.: +352 28 68 45-1

INFO@CLOOSKRAUS.LU

WWW.CLOOSKRAUS.LU

SONDERPREIS  
**€ 84.990,-**  
\*ZZGL MWST. LIEFERUNG  
AB SCHAUFILING

**19 M<sup>3</sup>**  
PUMPTANKWAGEN  
GEGEN AUFPREIS  
VERFÜGBAR.

E D I T I O N

# FRÜHJAHR 2021

MIT BOMECH VERTEILTECHNIK - 15M SCHLEPPSCHUH

NEUER LUPUS+ POLYESTERBEHÄLTER, 16 M<sup>3</sup>  
UNTENANHÄNGUNG, STÜTZLAST 3 T KUGEL K80  
WITTERUNGSBESTÄNDIGE GELCOATBESCHICHTUNG  
STÜTZFUß 10 T  
DEICHSELFEDERUNG  
PLATTENSCHIEBER VERSTOPFUNGSFREI  
SAUGARM 8" CENTRAL, HYDRAULISCH, BEIDSEITIG SCHWENKBAR  
SCHMIERLEISTE FÜR ACHSE  
BPW 27 T TANDEM-PENDEL-AGGREGAT  
AGRO-TURN-ACHSSCHENKEL-NACHLAUFLENKUNG  
BEREIFUNG 750/60R30,5 BKT FL630

40KM/H PAKET INKL. TÜV ABNAHME, KOTFLÜGEL  
AUTOMATISCHE BEFÜLLABSCHALTUNG PNEUMATISCH  
ZWEI LED ARBEITSSCHEINWERFER LINKS/RECHTS  
ECKART EXZENTERSCHNECKENPUMPE MIT STEINFANGMULDE  
STEUERUNG ÜBER BEDIENTERMINAL, FOLGESCHALTUNG, LS FÄHIG  
15M BOMECH SCHLEPPSCHUH VERTEILTECHNIK, HANGAUSGLEICH  
SCHLAUCHABLAGE LINKS UND RECHTS, 2 UNTERLEGKEILE  
MENGENDOSIERUNGSEINRICHTUNG AM DREI-WEGE-SCHIEBER  
GELENKWELLE WEITWINKEL EINSEITIG MIT RUTSCHKUPPLUNG  
LIEFERUNG AB WERK SCHAUFILING

BEI DIESEM ANGEBOT SIND WEITERE ÄNDERUNGEN DER AUSSTATTUNG MÖGLICH. AKTIONSZEITRAUM VON 01.01.2021 BIS 15.03.2021

**LUPUS+-Serie** mit extrem tiefem Schwerpunkt

- Realisiert durch werkseigene CAD-Behälterkonstruktion
- In ALLEN Fassgrößen verfügbar von 6.000 – 26.000 Liter
- Konzipiert für Adaption moderner Anbaugeräte
- Großer Rad-Lenkeinschlag durch schmalen Rahmen



**SLE-System**

- Vakuumbasierende Stützlastoptimierung
- Max. Stützlast, unabhängig der Füllmenge
- Bessere Traktion der Traktorreifen und sichere Hangfahrten
- KEINE Verschleißteile im Behälterinneren

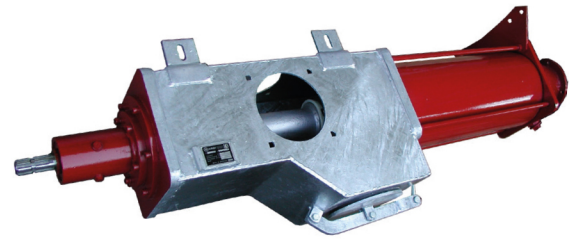
**Polyestertank-Fertigung im eigenen Werk**

- Gelcoat-Yachtingbauweise
- Spezielle Rowing-fabrics Laminat
- Keine medienberührenden Stahlteile
- Glatte Oberfläche mit besten Reinigungseigenschaften – auch nach Jahren



**HD-Rahmen für eine Vielzahl verschiedener Anbaugeräte\***

- Mit diesem optionalen Rahmen vorbereitet für Schleppschuh, Grubber, Scheibenegge
- Standardaufnahme für HD-Hubwerk KAT 3
- Spezielle Vorspannung für max. Belastbarkeit
- Komplett feuerverzinkt für langen Korrosionsschutz

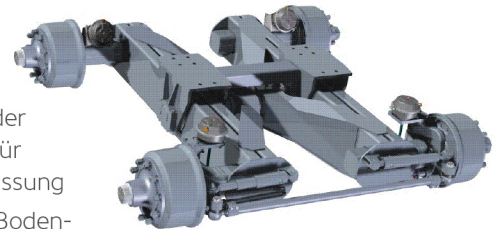


**Robuste Schneckenpumpen – made by BAUER Group**

- Hohe Lebensdauer durch Gesenk-Warmverformten, gehärteten Hohl-Rotor
- Stator in eigener Herstellung vulkanisiert und ölbadgehärtet
- Großes Ansauggehäuse mit Fremdkörper-Schnellentleerung
- Schnelle Ersatzteilversorgung durch Eigenfertigung gesichert

**LUPUS-Pendelaggregat Generation VII**

- Unabhängige Räder links und rechts für beste Bodenadaptation
- Nahezu gleicher Bodendruck auf allen 4 Rädern
- Durch Mittelaufhängung große Steigfähigkeit
- Positionieren am Achsbock möglich zum Ändern der Stützlast (bei Anbau/wechseln von Anbaugeräten)
- Original BPW Agroturm-Lenksgabel, patentierte BPW-Kurvenscheibe an der Lenkachse



**Serielle Rührtechnik im Behälter**

- Keine mechanischen Verschleißteile im Behälterinneren
- Verstellbare Regelung der Ausbringmenge über justierbaren Drei-Wege-Schieber

**Nachrüstung von Zubehörteilen ohne Korrosionsstellen am Behälter**

- Einfülldom, Anschlüsse, etc. können nachträglich, in von ECKART freigebenden Stellen, in den Behälter gebohrt werden. Im Gegensatz zu verzinktem Stahlblech entstehen keine bleibenden Zinkschäden.
- Keine Zusatzlackierung wie bei alternden, verfärbten Zinkbeschichtungen notwendig – das Gelcoat behält seine Oberfläche über lange Jahre.
- Viele Zubehörteile wie Saugarme, SIGNO ISOBUS-Steuerungen, usw.

\* von ECKART zugelassene Anbaugeräte

**Ihr Händler**

